



LASERTERAPIA COMBINADA CON TÉCNICAS INVASIVAS

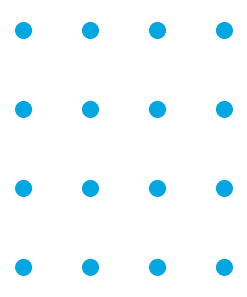
Integración de láser robótico y
punción seca en patologías de
miembros inferiores

**Sábado 27 y Domingo 28 de
agosto del 2022.**

8:30 am a 5:30 pm

Regístrate
con tu
asesora o al
0999 737 884





Sobre el expositor

Francisco Márquez

Maestro Internacional en Fisioterapia Deportiva por la Universidad Europea de Madrid

Director de Innergy

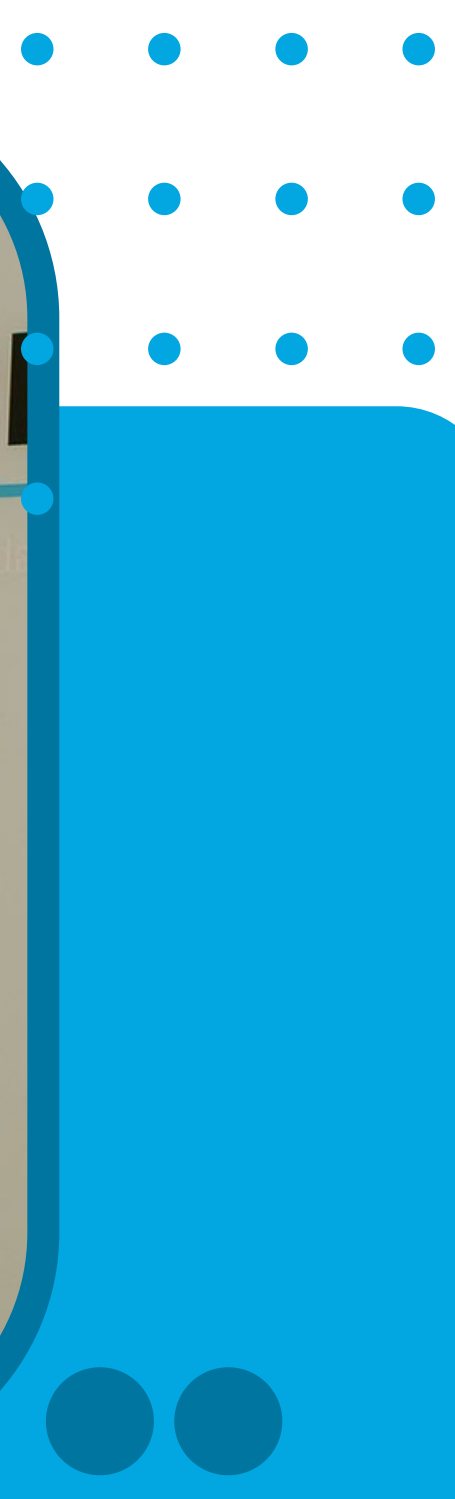
Clinica de Fisioterapia Avanzada y Osteopatía, SLP. MX

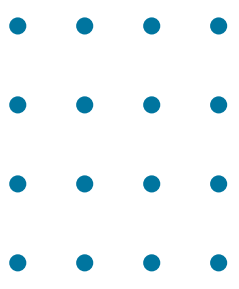
Especialista LATAM de ASA Láser Italia

Certificado Internacional en Neuromodulación Percutánea
Ecoguiada Microelectrolisis Percutánea
y Punción Seca Avanzada

Certificado de Análisis Biomecánico de la carrera KINIEN. AFA Argentina

Ex Docente 2017 a 2020 de Asignaturas como fisiología del ejercicio, biomecánica, evaluación y diagnóstico entre otras en la Lic. Fisioterapeuta en UVM Campus San Luis.



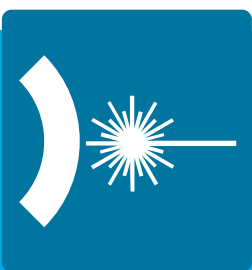
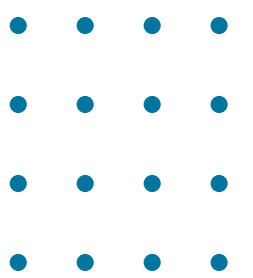


Primer día



Integración de Laserterapia MLS y punción seca en esguince de tobillo grado I y II

- 1.-Evidencia Clínica
- 2.-Efectos fisiológicos de la Laserterapia MLS
- 3.-Indicaciones terapéuticas del Láser
- 4.-Esguince de tobillo, Introducción al tema
 - a) Concepto y definición
 - b) Principios anatómicos
 - c) Principios fisiológicos
 - d) Principios biomecánicos
- 5.- Evaluación y Diagnóstico
- 6.- Objetivos Terapéuticos
 - a) Fase aguda
 - b) Fase sub aguda
 - c) Secuelas crónicas
- 7.- Integración con punción seca
- 8.- Casos Clínicos



Equipos para Uso

Equipos en uso : Láser robótico, puntual
agujas de punción seca ecoguiada



Hora que empieza

8:30 Teoría puntos de 1 a 5
10:30 Coffee Break 15 min
10:45 Teoría puntos 6 y 7
13:30 Almuerzo
14:30 Teoría Puntos 8
15:30 Práctica
15:45 Coffee Break 15 min
16:00 Práctica
17:30 Salida



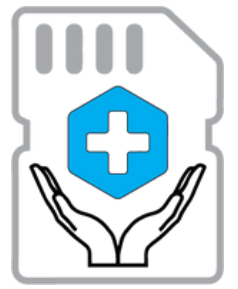
Práctica Grupal

Vestimenta cómoda para usar equipos

Regístrate al
0999 737 884

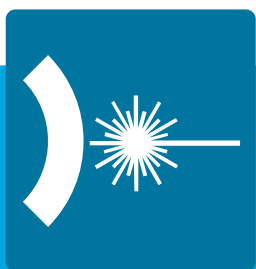
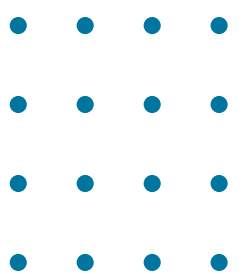
Segundo día

1era parte



Laserterapia MLS con técnicas invasivas en artroscopia de rodilla

- 1.- Introducción al tema
 - a) Concepto y definición
 - b) Principios anatómicos
 - c) Principios fisiológicos
 - d) Principios biomecánicos
- 2.- Descripción de las técnicas empleadas
- 3.- Mecanismo de lesión (videos)
- 4.- Objetivos terapéuticos
- 5.- Casos clínicos
- 6.- Beneficios de la integración del láser con técnicas invasivas en PO de artroscopia de rodilla
 - a) Punción Seca
 - b) Neuromodulación Percutánea Ecoguiada
 - c) Microelectrolisis percutánea
- 7.- Conclusión
- 8.- Práctica en grupos



Equipos para Uso

Equipos en uso : Láser robótico , puntual, MEP, agujas de punción seca ecoguiada



Hora que empieza

8:30 Teoria puntos de 1 a 3
10:30 Coffee Break 15 min
10:45 Punto 4 a 7
13:30 Almuerzo
14:30 Práctica grupal



Práctica Grupal

Vestimenta cómoda para usar equipos

0999 737 884

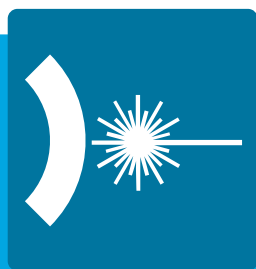
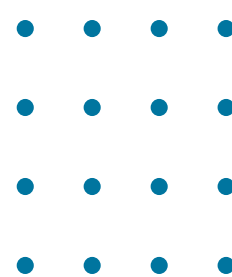
Segundo Día

2da parte

Magnetoterapia

Aplicación clínica de magnetoterapia y ejercicio terapeutico progresivo en fracturas

- 1.- Introducción al tema
 - a) Beneficios y usos de magnetoterapia
- 2.- Efectos Fisiológicos
- 3.- Indicaciones y contraindicaciones clínicas
- 4.- Casos clínicos
5. Práctica clínica



Equipos para Uso

Equipos en uso : Magnetoterapia, implementos de ejercicio.



Hora que empieza

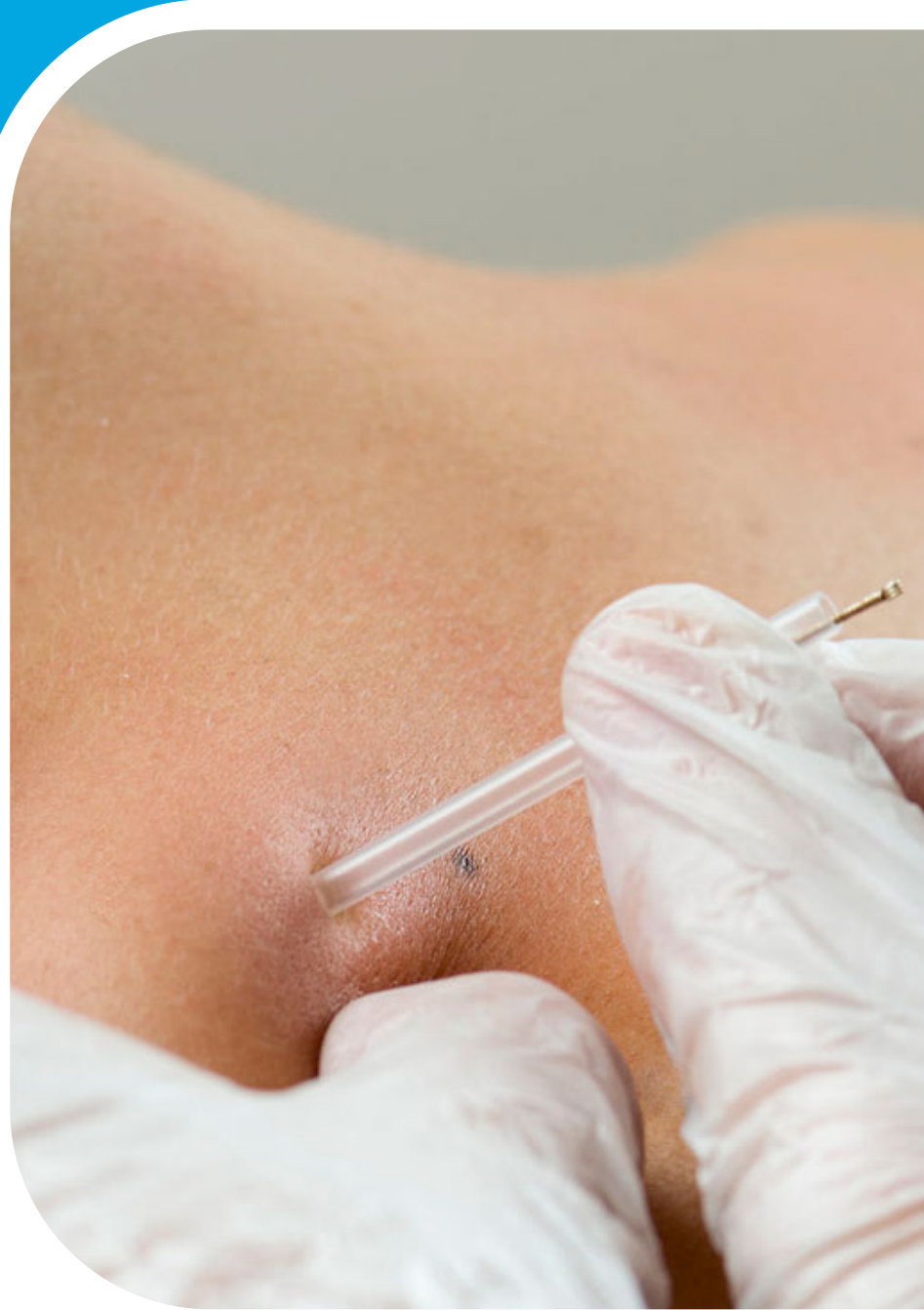
15:30 Punto 1 y 4
15:45 Coffe Break 15 min
16:00 Práctica con magneto
17:30 Entrega de certificado y fotos



Práctica Grupal

Vestimenta cómoda para usar equipos

Regístrate al
0999 737 884



INFORMACIÓN Importante

01. FECHA: Sábado 27 y Domingo 28 de agosto del 2022. - 8:30 am a 5:30 pm
LUGAR: HOTEL 6 DE DICIEMBRE. Dir: 6 de diciembre y Robles a lado de Intermedica.

02. COSTO: Valor es de \$80.00 por 2 personas. \$50.00 por una. Puede cancelar con tarjeta o transferencia a cuenta de Intermedica Cia Ltda.

03. Certificado: Se entregará uno de asistencia.